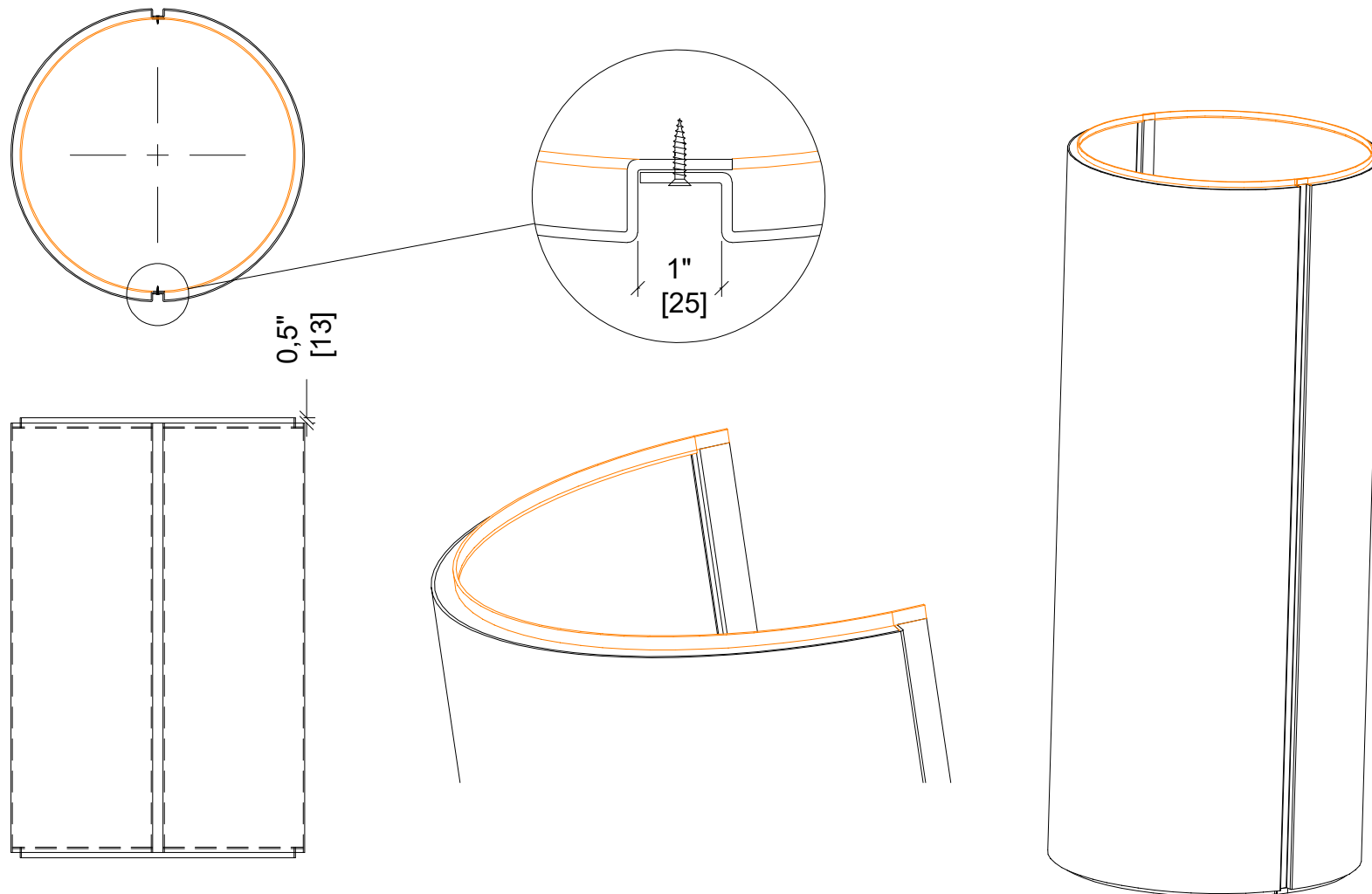


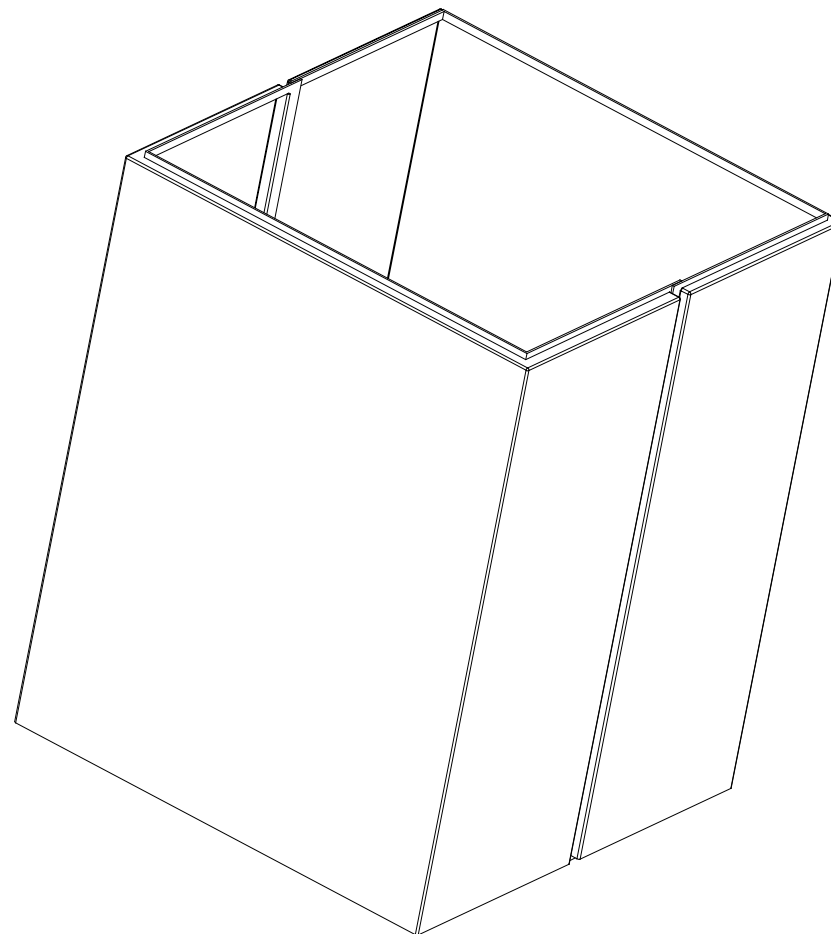
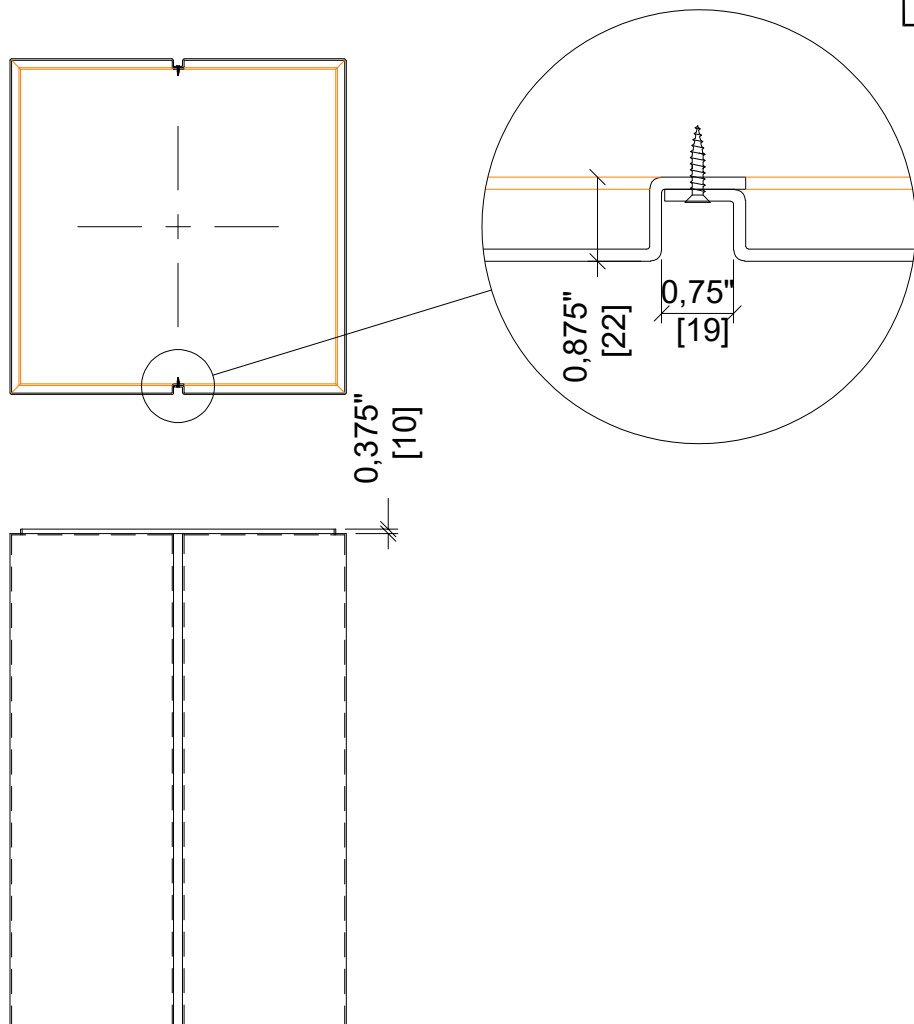
COLONNE

Colonne ronde en aluminium 2mm[0.08"] et 3.2mm[0.125"] .
(3003-H14 pour peinture & 5005-H34 pour anodisation).
Joints variables entre les sections de colonnes.
Plusieurs dimensions de diamètres possibles (limitation déplié du matériel).
Formes de colonnes avec différentes sections possibles à produire.
Plusieurs finis disponibles : naturel, anodisation, peinture en poudre ou liquide.



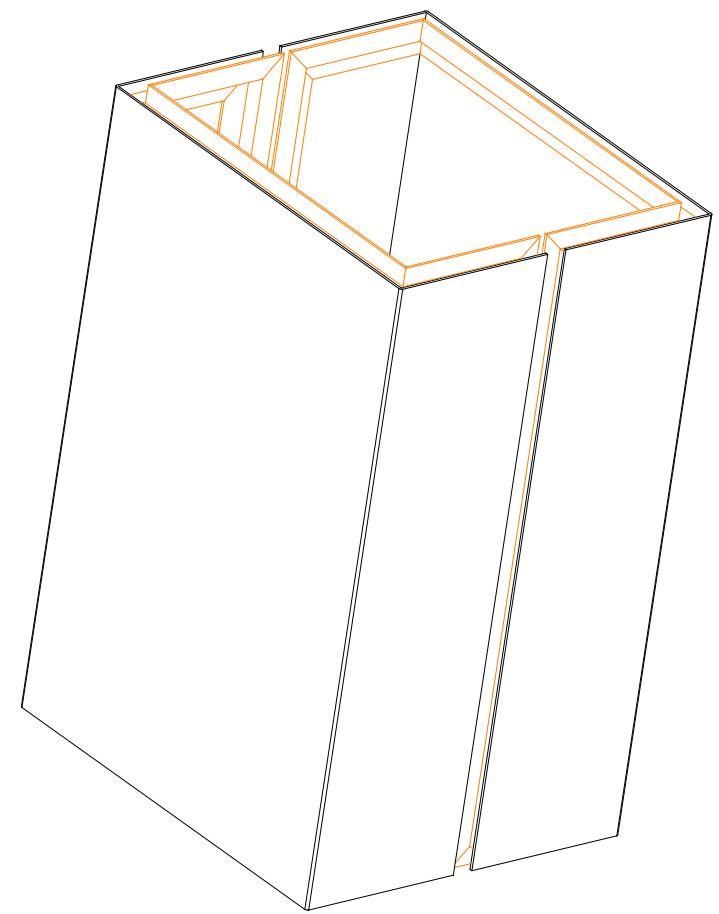
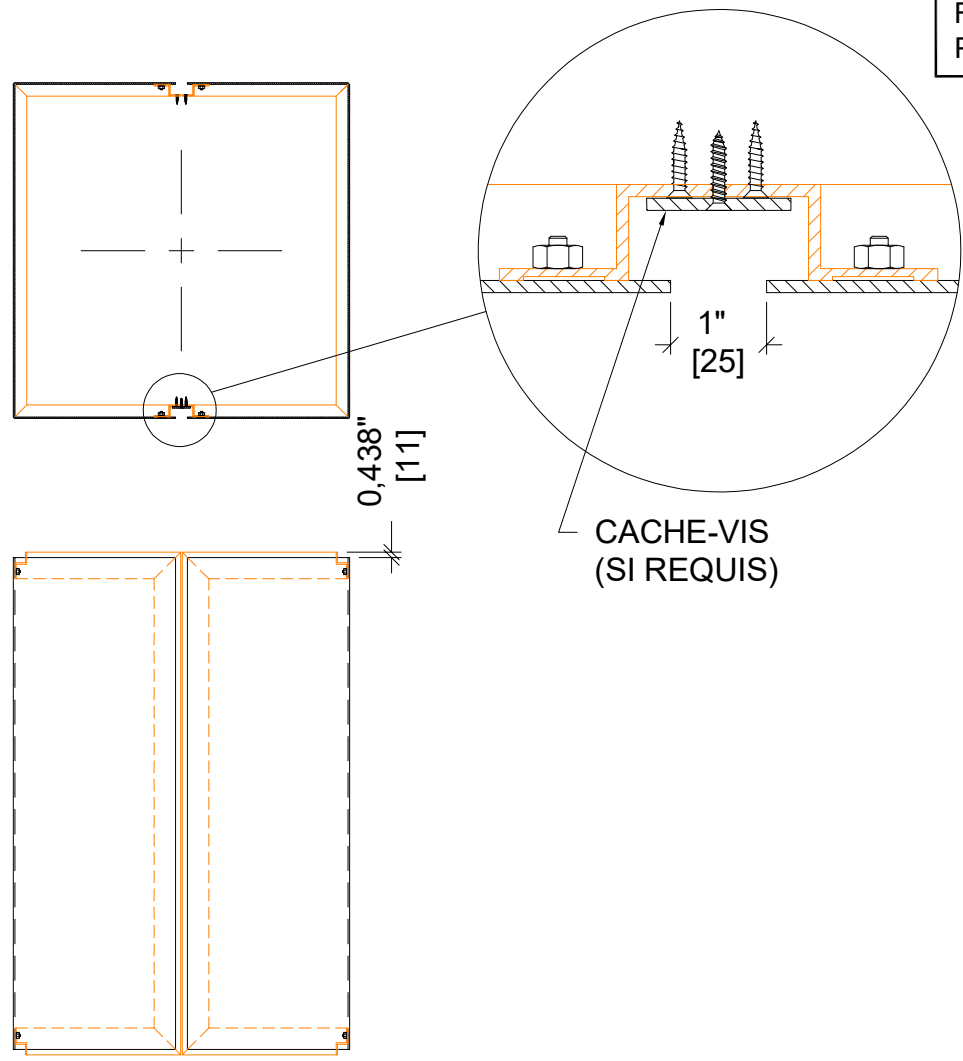
COLONNE

Colonne carrée en aluminium 2mm[0.08"] et 3.2mm[0.125"]
(3003-H14 pour peinture & 5005-H34 pour anodisation).
Joints variables entre les sections de colonnes.
Plusieurs dimensions (limitation déplié du matériel).
Formes de colonnes avec différentes sections possibles à produire.
Plusieurs finis disponibles : naturel, anodisation, peinture en poudre ou liquide.



COLONNE

Colonne carrée en aluminium 3.2mm[0.125"] avec extrusion.
(3003-H14 pour peinture & 5005-H34 pour anodisation).
Joints entre les sections de colonnes 19mm[0.75"] ou 25mm[1"].
Avec ou sans cache-vis.
Plusieurs dimensions (limitation déplié du matériel).
Formes de colonnes avec différentes sections possibles à produire.
Plusieurs finis disponibles : naturel, anodisation, peinture en poudre ou liquide.



1101 Rue Louis-Marchand
Beloeil, Qc, J3G 6S4
450-467-2434
www.cyrell.qc.ca

TITRE:	COLONNE CARRÉE Z - DÉTAIL TYPE	NO : 3/3
PROJET:	GUIDE D'INSTALLATION - DÉTAILS TECHNIQUES	
CE DESSIN EST CONFIDENTIEL ET NE DOIT PAS ETRE REPRODUIT OU UTILISE SANS LE CONSENTEMENT ECRIT DE CYRELL AMP		